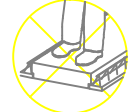
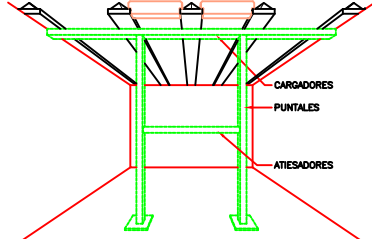


PLANTA DE ENTREPISO
ESC. 1:50

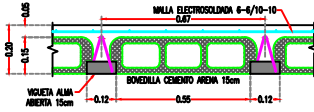
SÍMBOLO	DESCRIPCIÓN
	INDICA DIRECCIÓN DE MODIFICACIÓN DE VIGUETA



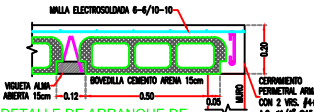
NO PISAR LA BOVEDILLA
SIN ESCALA

ISOMETRÍA
SIN ESCALA

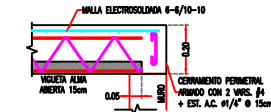
DETALLES TIPO
SIN ESCALA



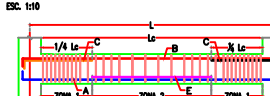
SECCIÓN DE LOSA 15+5
ESC. 1:10



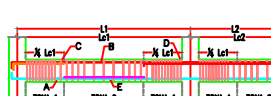
DETALLE DE ARRANQUE DE VIGUETA CON BOVEDILLA DE MURO
ESC. 1:10



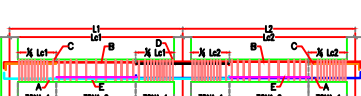
DETALLE DE VIGUETA SOBRE MURO
ESC. 1:10



DESARROLLO DE VIGA TIPO DE UN CLARO
ESC. 5/8

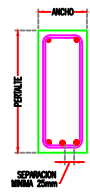


DESARROLLO DE VIGA TIPO EN CANTILIVER
ESC. 5/8



DESARROLLO DE VIGA TIPO DE DOS CLAROS O MAS
ESC. 5/8

DETALLES DE VIGAS TIPO
ESC. 1:50



VIGA	LONG (L) (mm)	DIMENSIONES (mm)		VARILLAS LONGITUDINALES					ESTRIBOS		CONTRAFLECHA (mm)	TIPO DE VIGA		
		ANCHO	PERALTE	A	B	C	D	E	ZONA 1	ZONA 2				
V-01	VARIABLE	150	200	(2) #4	(2) #3						VRS. #2 @100mm	VRS. #2 @100mm	A	PLANA
V-02	7,800	150	800	(2) #8	(2) #8						VRS. #3 @200mm	VRS. #3 @200mm	A	COLGADA
V-03	VARIABLE	800	200	(6) #8	(6) #8			(2) #8			VRS. #2 @80mm	VRS. #2 @80mm	D	PLANA
V-04	3,270	300	200	(3) #5	(3) #4						VRS. #2 @80mm	VRS. #2 @80mm	A	PLANA
V-05	3,270	800	200	(8) #8	(8) #8						VRS. #2 @100mm	VRS. #2 @100mm	C	PLANA
V-06	7,070	150	800	(2) #8	(2) #8			(1) #8			VRS. #3 @150mm	VRS. #3 @200mm	A	COLGADA
V-07	3,240	150	400	(2) #8	(2) #4						VRS. #3 @150mm	VRS. #3 @150mm	A	COLGADA
V-08	7,040	400	200	(4) #5	(4) #5						VRS. #2 @100mm	VRS. #2 @100mm	B	PLANA
V-09	3,340	300	200	(3) #4	(3) #3						VRS. #2 @80mm	VRS. #2 @80mm	B	PLANA
V-10	5,880	150	400	(3) #4	(2) #5						VRS. #3 @150mm	VRS. #3 @200mm	A	COLGADA
V-11	3,050	300	200	(3) #4	(3) #3						VRS. #2 @100mm	VRS. #2 @100mm	A	PLANA

- NOTAS:
- EN LAS VIGAS HORIZONTALES EL EJE DE INICIO ES EL DEL EXTREMO DERECHO, Y EN LAS VIGAS VERTICALES ES EL EXTREMO INFERIOR.
 - LA ZONA 1 TENDRÁ UNA LONGITUD DE DOS VECES EL PERALTE DE LA VIGA PARA CUMPLIR CON LAS SEPARACION MÍNIMAS DE VARILLAS, SE PUEDEN EMPUJAR HASTA 4 VARILLAS.
 - UTILIZAR CONCRETO CON RESISTENCIA MÍNIMA DE $f_c=2000 \text{ kg/cm}^2$, Y MÓDULO DE ELASTICIDAD DE $190,000 \text{ kg/cm}^2$, TAMAÑO MÁXIMO DEL AGREGADO 20mm, REVENIMIENTO 10mm, EN CASO DE QUE SE REQUIERA UN REFORZAMIENTO DEBERÁ USARSE ÁRABES FLUIDIFICANTES.
 - RESISTENCIA DEL ACERO DE REFUERZO A LA FLUENCIA $f_y=2000 \text{ kg/cm}^2$
 - EN VIGAS SUPLENTE APUNDA O CONTIGUA, LA CONTRAFLECHA SE DARÁ AL CENTRO DE CADA CLARO, Y EN EL CASO DE VIGAS EN VOLADIZO LA CONTRAFLECHA SE DARÁ EN EL EXTREMO LIBRE.
 - EN EL CASO DE VIGAS EN VOLADIZO DONDE SE INDICAN BASTONES EN EL LEDO SUPERIOR DEL LADO DEL VOLADIZO (C o D), EL BASTÓN DEBERÁ CUBRIR LA LONGITUD COMPLETA DEL VOLADIZO, Y POR LA PARTE INFERIOR DEL APOYO LA LONGITUD DEL BASTÓN SE TOMARÁ COMO LA MAYOR DE LA LONGITUD DEL VOLADIZO, O L/4 (COMO SE INDICA EN EL DETALLE TIPO DE REFUERZO DE LA VIGA).

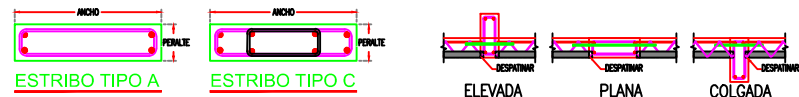


TABLA DE VIGAS

ESPECIFICACIONES

- UTILIZAR BARRAS DE 4" x 4" EN PUNTALES Y CONTRAFLECHA.
- SE DEBE COMPROBAR EN CASA SIEMPRE LA SIEMPRE MALLA.
- CONCRETO $f_c=2000 \text{ kg/cm}^2$.
- ACERO PARA REFORZAMIENTO DE LA CAPA DE COMPRESIÓN DE LAS LOSAS DEBE SER DE ACUERDO A LOS REQUISITOS DE LA NORMA ARGENTINA IRAM-5400-2004.
- ACERO PRINCIPAL $f_y=2000 \text{ kg/cm}^2$.
- CONCRETO DE CUBRIMIENTO EN LOSA $f_c=170 \text{ kg/cm}^2$.
- NO APUNTA LA LOSA DE JUNTAS EN LOS BASTONES.
- LA REFORZACIÓN CONCRETO EN ESTE PLANO ES UNA REFORZACIÓN DE REINICIO REFORZAMIENTO TÉCNICO.
- EL ACERO DE MALLA, COLUMNAS, CANTILVER Y EL PERNO RESPONSABLE DE LA CUBA.
- EL ACERO DE MALLA, COLUMNAS, CANTILVER Y CUBIERTA SERÁ REALIZADO POR ORO.

CANTIDADES DE OBRA

ÁREA	ENTREPISO
BOVEDILLA CEMENTO ARENA DE 15cm	121m ²
MALLA ELECTROSOLDADA 6-4/10-10	726 FZAS.
	121m ²

CUANTIFICACION VIGUETA ALMA ABIERTA

LONGITUD	ENTREPISO		BOVEDILLA POLESERBIO
	CANTIDAD	ENTREPISO	
0.80m	10		
0.90m			
1.00m			
1.10m			
1.20m			
1.30m			
1.40m			
1.50m			
1.60m			
1.70m			
1.80m			
1.90m			
2.00m			
2.10m			
2.20m			
2.30m			
2.40m			
2.50m			
2.60m			
2.70m			
2.80m			
2.90m			
3.00m			
3.10m			
3.20m			
3.30m			
3.40m			
3.50m			
3.60m			
3.70m			
3.80m			
3.90m			
4.00m			
4.10m			
4.20m			
4.30m			
4.40m			
4.50m			
4.60m			
4.70m			
4.80m			
4.90m			
5.00m			
5.10m			
5.20m			
5.30m			
5.40m			
5.50m			
5.60m			
5.70m			
5.80m			
5.90m			
6.00m			
6.10m			
6.20m			
6.30m			
6.40m			
6.50m			
6.60m			
6.70m			
6.80m			
6.90m			
7.00m			
7.10m			
7.20m			
7.30m			
7.40m			
7.50m			
7.60m			
7.70m			
7.80m			
7.90m			
8.00m			
8.10m			
8.20m			
8.30m			
8.40m			
8.50m			
8.60m			
8.70m			
8.80m			
8.90m			
9.00m			
9.10m			
9.20m			
9.30m			
9.40m			
9.50m			
9.60m			
9.70m			
9.80m			
9.90m			
10.00m			

REV. NO.	FECHA	DESCRIPCIÓN	DIB. REV.	APR. FIRMA
A	08/AGO/15	PLANO PARA SU REVISIÓN	ROP	RLT

APROBACION POR EL CLIENTE

NOMBRE: BAJO LA CONSIDERACION DE QUE NO HABRÁ CAMBIOS EN LAS DIMENSIONES DE LAS VIGUETAS.

FIRMA: _____

FECHA: _____

(INDISPENSABLE PARA PRODUCCION)



Ing. Joel Martínez Martínez
Ced. Federal 2862222



compre
comercialización y prefabricación
campo s.a. de c.v.

CLIENTE: **HERNAN DIAZ PONCE**

CONTENIDO: PLANTA ESTRUCTURAL DE ENTREPISO Y DETALLES DE VIGUETA

OBRA: CASA HABITACION	PLANO: S-02	DISENO: RLT
		DIBUJO: ROP
FECHA: 11/AGOSTO/2015	ESCALA: INDICIA	ARCHIVO: 8867-10-04 2004
REVISION:	ACOT.: METROS	

RECHAZO: ESTE PLANO Y SU CONTENIDO ES PROPIEDAD DE COMPRE S.A. DE C.V. QUEDA PROHIBIDA SU REPRODUCCION TOTAL O PARCIAL SIN EL CONSENTIMIENTO POR ESCRITO DEL AUTOR.